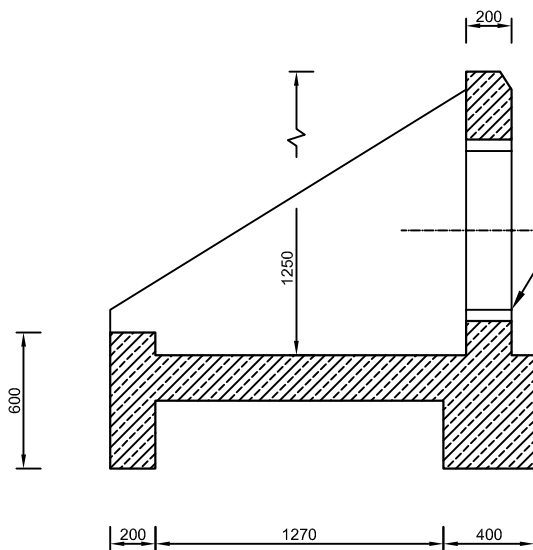
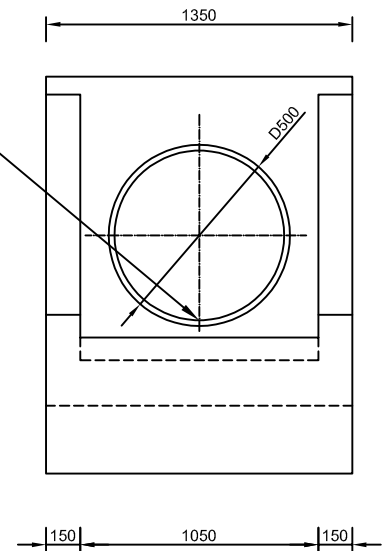


WYLOT KOLEKTORA KD500 (WG KPED 02.16)

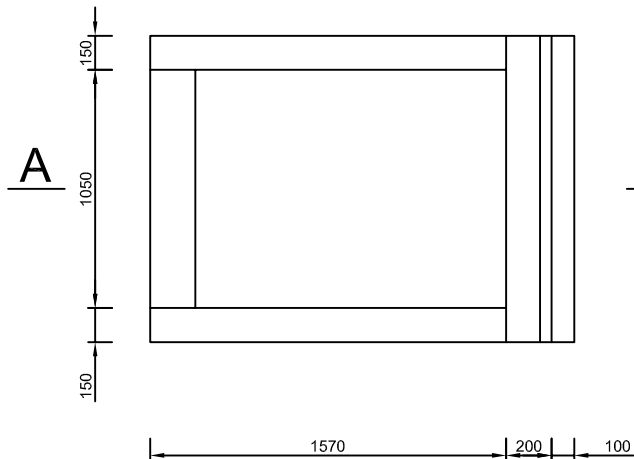
PRZEKRÓJ A-A




WIDOK Z PRZODU



WIDOK Z GÓRY



<div>PPHU</div> <div></div>	<div>Tytuł Projektu:</div> <div>Rozbudowa ulic Parkowej, Polnej i Zachodniej wraz z infrastrukturą w Czerniewicach w ramach zadania: "Budowa i rozbudowa ciągu komunikacyjnego w m.Czerniewice ul.Parkowa, Polna i Zachodnia"</div> <div>BRANŻA: WODKAN</div>	NR PROJ. : 1/WK/2020
		DATA: 01.2021
TYTUŁ RYS.: Wylot kolektora KD500		SKALA: n/d
NR RYS.: 4	IMIĘ I NAZWISKO:	PODPIS:
PROJEKTANT: (BRANŻA WODKAN)	mgr inż. Jacek SZELIGA (upr. 63/93 Sk-ce i 59/90/WŁ)	
SPRAWDZIŁA: (BRANŻA WODKAN)	inż. Elżbieta ANDRZEJCZAK (upr. GP,II-460-80/76)	